

LOOM PROD & RAINBOX PRODUCTIONS

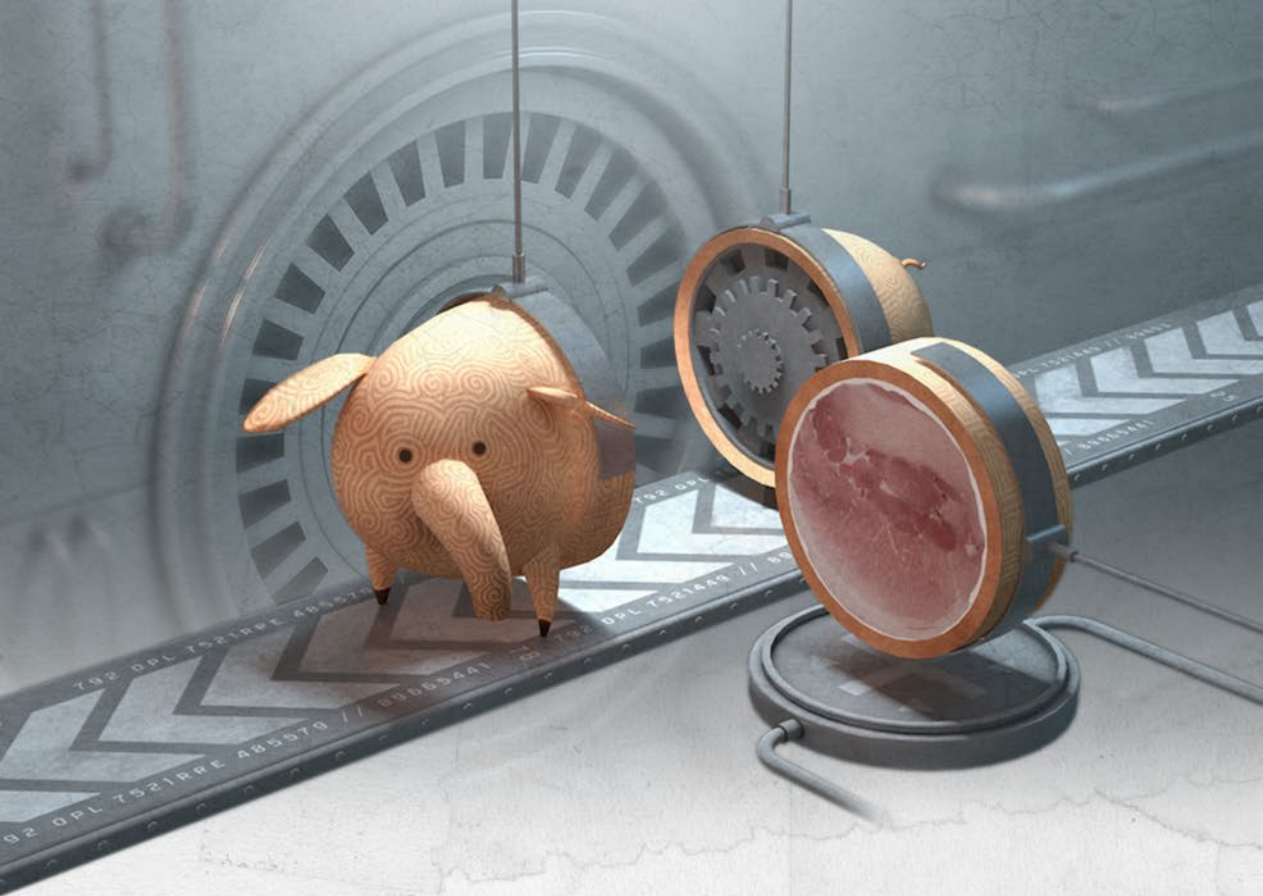
ANIMALIS MACHINA

VISITE DANS L'UNIVERS DE LA COCOCH INDUSTRY



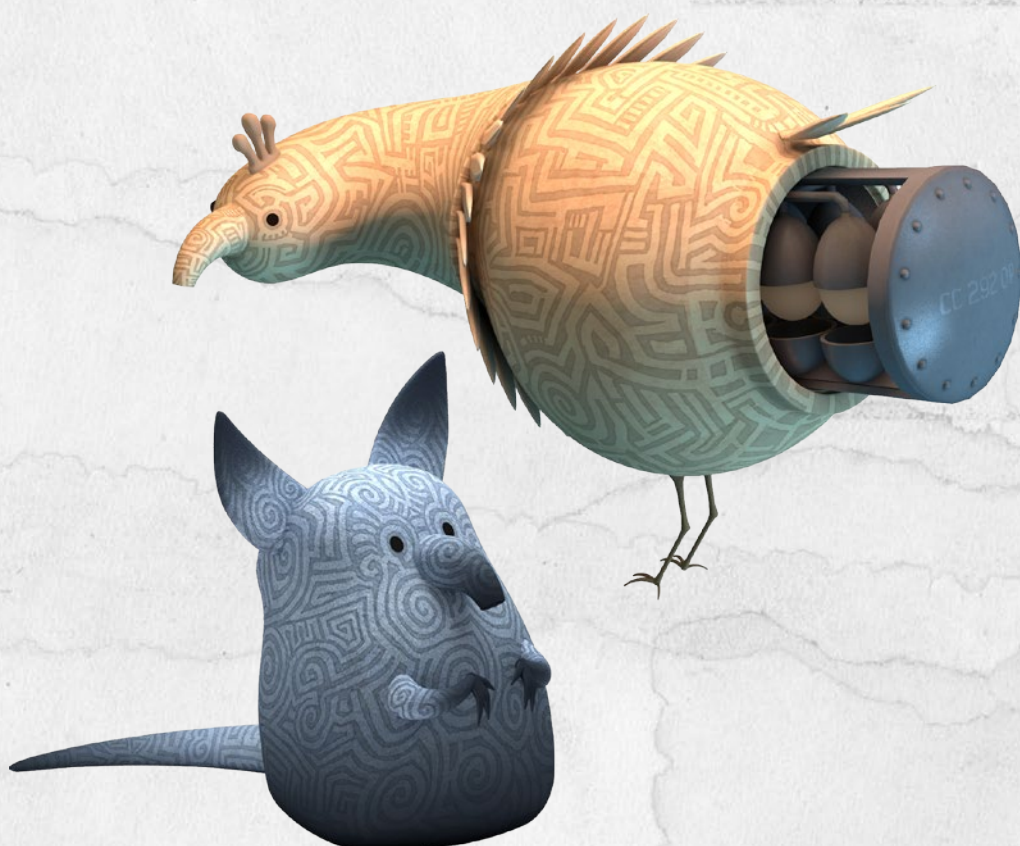
LA NOUVELLE ŒUVRE IMMERSIVE DE FRANCK DION

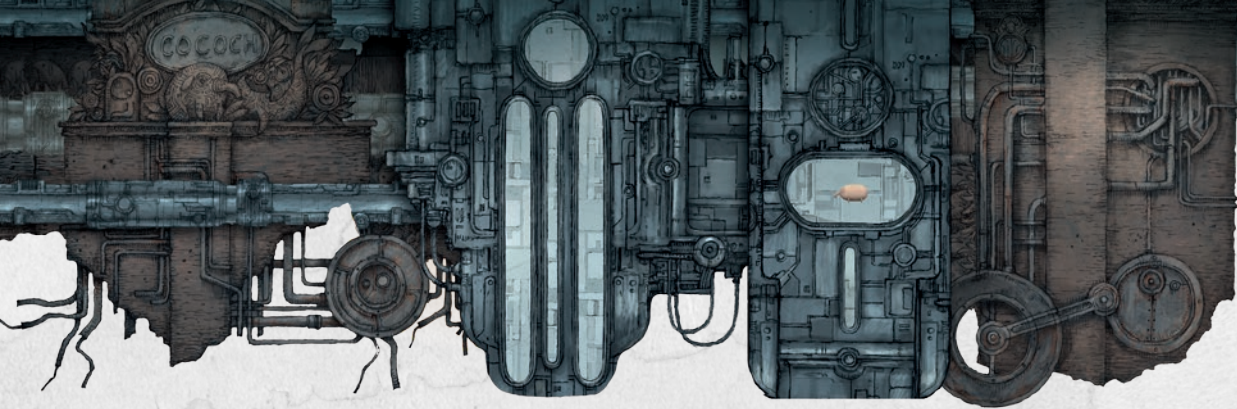
CNC - PICTANOVO - MUSÉE D'HISTOIRE NATURELLE DE LILLE
LE TRIPOSTAL - RENCONTRES AUDIOVISUELLES



ENTREZ DANS L'UNIVERS DE LA COCOCH INDUSTRY

Animalis machina invite les visiteurs à pénétrer au cœur de l'usine de la Cococh Industry. Fer de lance de la production innovante et connectée, cet endroit centralise les chaînes de fabrication et d'exploitation du Cococh. Le Cococh est l'archétype d'une nouvelle forme d'animal entièrement artificiel dont l'existence est vouée à l'exploitation de ses propres ressources par lui-même. Cococh incubateur de tranches de jambon, Cococh pondeur d'œufs durs ou Cococh domestique dont les adorables pitreries feront le buzz sur vos réseaux sociaux !



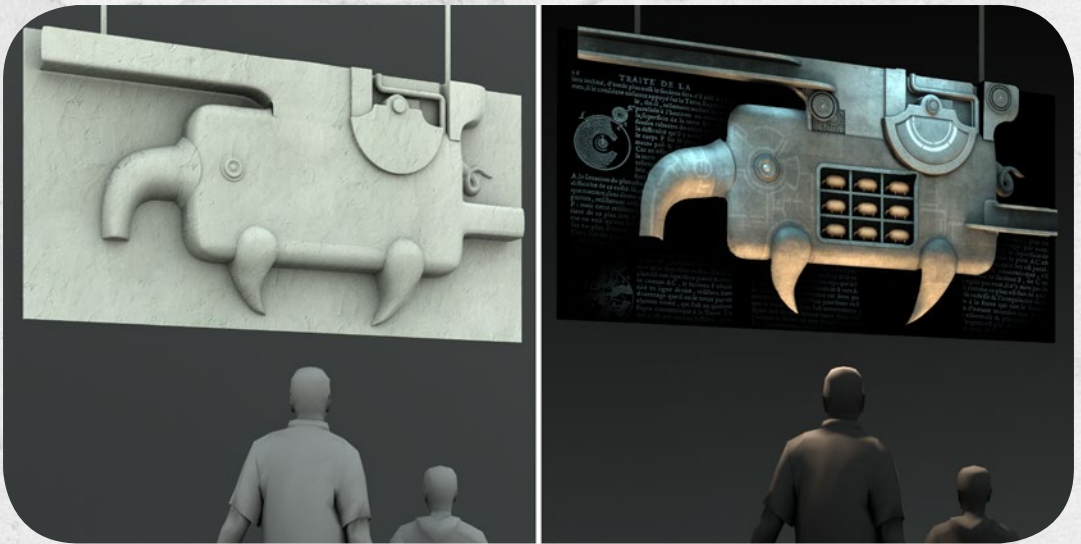


L'installation met en scène une « usine monde » où le cauchemar côtoie le merveilleux et où la vie et le sensible surgissent de la machine de manière imprévue. Une fable où les androïdes de Blade Runner seraient remplacés par des animaux et où l'usine ressemblerait par certains endroits au château ensorcelé de La Belle et la Bête de Cocteau.



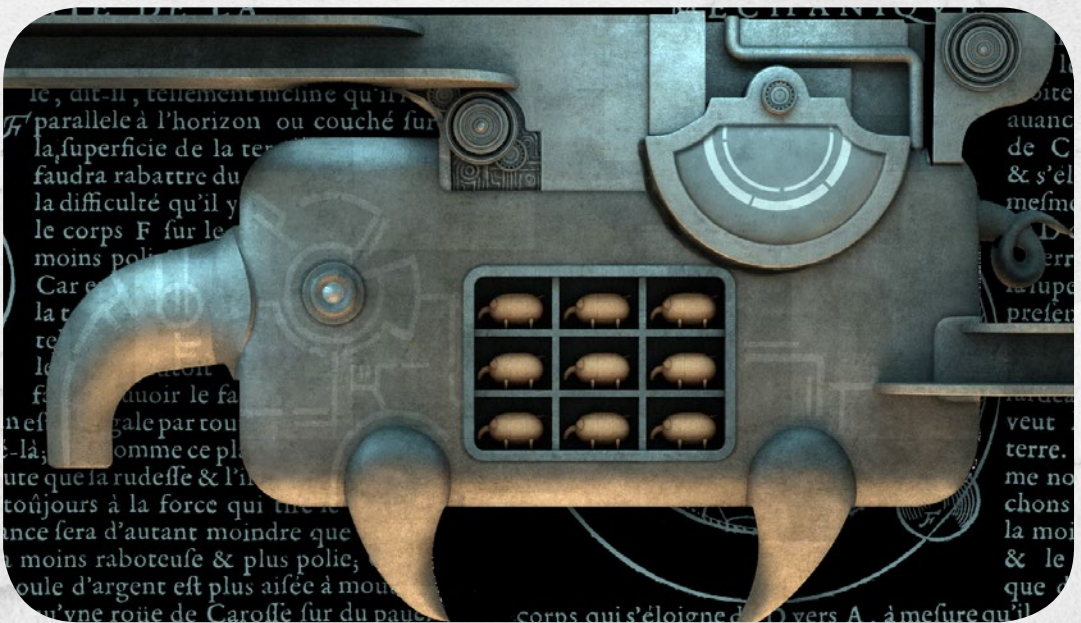
UNE VISITE IMMERSIVE

Lors de son arrivée dans la file d'attente, le visiteur est considéré comme un actionnaire potentiel de la Cococh Industry, la visite de l'usine étant censée motiver sa volonté d'investir des parts dans cette industrie innovante. Avant de pénétrer au cœur de l'installation, une fresque géante présente une succession d'images promotionnelles qui présentent les produits phares de la Cococh Industry : jambon, œufs, lait, sushi... Mais aussi des petits compagnons domestiques. Les images sont accompagnées par des textes qui empruntent les éléments de langage du marketing et du management contemporains mélangés à des noms infantiles et réconfortants qui qualifient les produits de la firme : Lait Bo-lolo, œufs Doux coco, Bonjambon tradition, etc...



Ci-dessus, une simulation du principe de video mapping. Un tableau/bas-relief vierge (à gauche) est suspendu à 3,50 mètres du sol. Dans la pénombre de l'installation, une animation est projetée sur le bas-relief (image de droite).

L'installation est un parcours constitué d'une trentaine de tableaux animés qui mettent en scène les différents secteurs d'exploitation de l'usine. La scénographie est constituée par des tableaux suspendus à 3,50 mètres du sol. D'une dimension de 2 m de large sur 1,50 m de haut, chacun de ces tableaux sont des bas-reliefs sculptés en matériaux légers et fixés sur des toiles tendues sur châssis. Chaque tableau est en fait un écran en volume, sur lequel est projetée une animation qui épouse parfaitement la forme du bas-relief. Ce principe simule une impression d'animation en volume comme un trompe-l'œil. L'ensemble est accompagné par des bruitages et des nappes musicales qui se chevauchent sans se parasiter, conférant à la visite une sensation englobante et homogène. Chaque secteur sera précédé d'un cartel rédigé par l'auteur. Le texte bilingue sera accompagné par des schémas animés. L'ensemble sera projeté sur un grand tableau vierge situé à la même hauteur que les autres tableaux.



La reproduction du texte de Descartes sera omniprésente dans l'usine. Mélangés aux plans tracés par les ingénieurs de la Cococh industry, ces extraits textuels rappelleront la place centrale qu'occupe la théorie du philosophe au sein du dispositif.

COCOC H

- I N D U S T R Y



LES RENDEZ-VOUS DE 2025

Nous vous convions à venir visiter l'usine Cococh Industry grandeur nature.

Du 22 janvier au 2 mars au Tripostal de LILLE au TRIPOSTAL de LILLE

CONTACT

Antoine Manier / Loom Prod

antoine@loom-prod.com

+ 33 6 88 14 49 87



RENCONTRES
AUDIOVISUELLES



TRIPOSTAL LILLE